

Département :
CHARENTE

Commune :
COURCOME

Section : AO
Feuille : 000 AO 01

Échelle d'origine : 1/2000
Échelle d'édition : 1/500

Date d'édition : 12/07/2021
(fuseau horaire de Paris)

Coordonnées en projection : RGF93CC46
©2017 Ministère de l'Action et des
Comptes publics

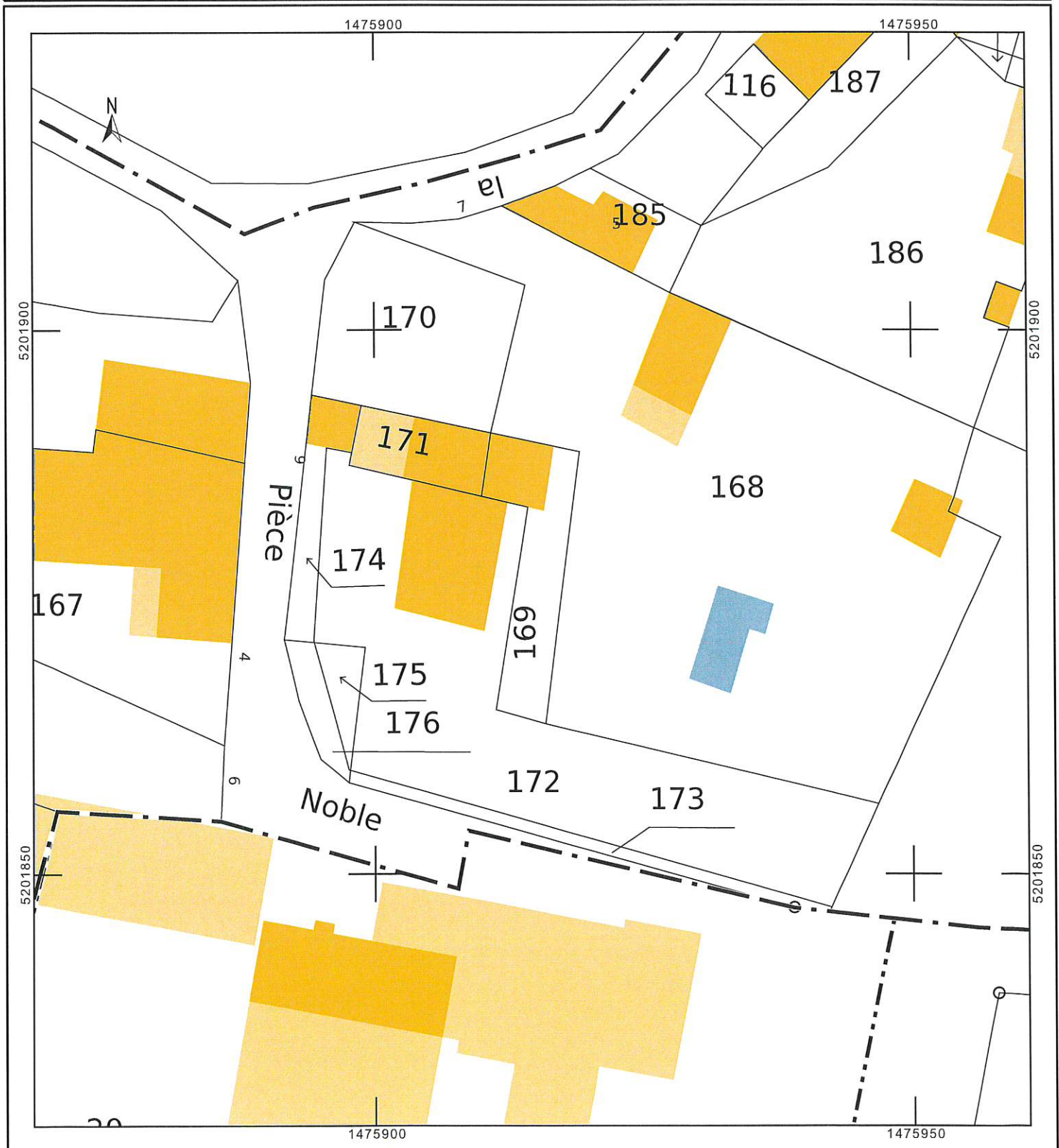
DIRECTION GÉNÉRALE DES FINANCES PUBLIQUES

EXTRAIT DU PLAN CADASTRAL

Le plan visualisé sur cet extrait est géré
par le centre des impôts foncier suivant :
PTGC
CENTRE DES FINANCES PUBLIQUES
1, rue de la Combe 16025
16025 ANGOULEME CEDEX
tél. 0545975700 -fax 0545975861
ptgc.charente@dgfip.finances.gouv.fr

Cet extrait de plan vous est délivré par :

cadastre.gouv.fr



Département :
CHARENTE

Commune :
COURCOME

Section : AO
Feuille : 000 AO 01

Échelle d'origine : 1/2000
Échelle d'édition : 1/5000

Date d'édition : 12/07/2021
(fuseau horaire de Paris)

Coordonnées en projection : RGF93CC46
©2017 Ministère de l'Action et des
Comptes publics

DIRECTION GÉNÉRALE DES FINANCES PUBLIQUES

PLAN DE SITUATION

Le plan visualisé sur cet extrait est géré
par le centre des impôts foncier suivant :
PTGC
CENTRE DES FINANCES PUBLIQUES
1, rue de la Combe 16025
16025 ANGOULEME CEDEX
tél. 0545975700 -fax 0545975861
ptgc.charente@dgifp.finances.gouv.fr

Cet extrait de plan vous est délivré par :

cadastre.gouv.fr

